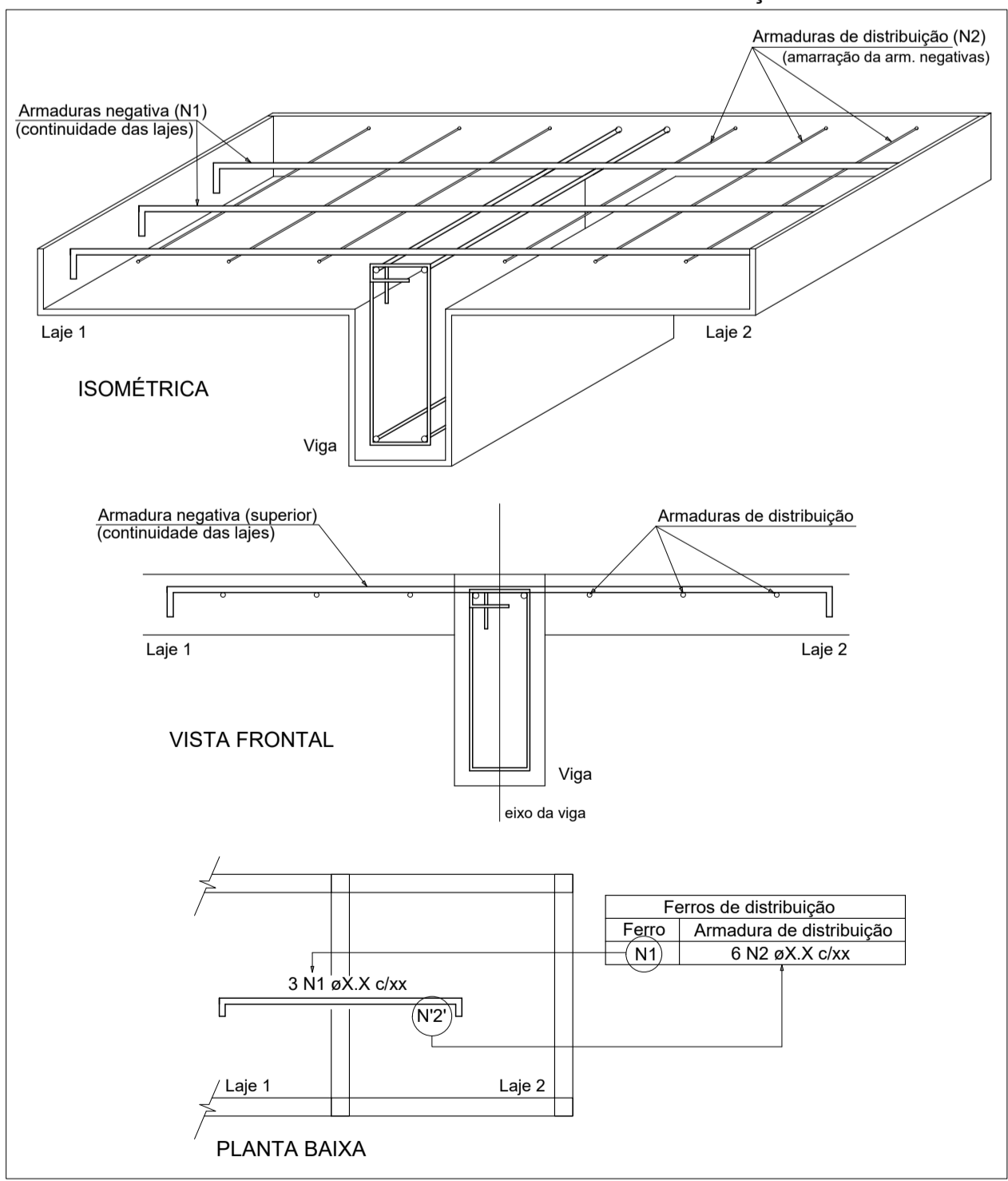


Armação negativa das lajes do pavimento Cobertura  
escala 1:50

DETALHE DA ARMADURA DE SUPERIOR DE CONTINUIDADE DA LAJE  
E MONTAGEM DA ARMADURA DE DISTRIBUIÇÃO



Relação do aço


ACO	N	DIAM (mm)	QUANT	C.UNIT (cm)	C.TOTAL (cm)
CABO	1	5.0	1461	340	496740
	2	5.0	204	885	180540
	3	5.0	18	VAR	VAR
	4	5.0	93	VAR	VAR
	5	5.0	15	VAR	VAR
	6	5.0	24	585	14040
	7	5.0	24	285	6840
	8	5.0	60	900	54000
	9	5.0	15	VAR	VAR
	10	5.0	57	105	5985
	11	5.0	42	215	9030
	12	5.0	30	VAR	VAR
	13	5.0	12	VAR	VAR
	14	5.0	6	VAR	VAR
	15	5.0	6	VAR	VAR
	16	5.0	6	VAR	VAR
CABO	17	8.0	1440	182	262080
	18	8.0	8	281	2248
	19	8.0	26	255	6630
	20	8.0	24	302	7248
	21	8.0	24	303	7272
	22	10.0	624	417	260208
	23	10.0	48	777	37296
	24	10.0	288	852	245376
	25	10.0	66	253	16698
	26	10.0	24	661	15864
	27	10.0	200	153	30780
	28	10.0	48	269	12812

Resumo do aço

ACO	DIAM (mm)	C.TOTAL (m)	PESO (kg)
CABO	5.0	2953.2	1120.8
	10.0	6281.4	3872.7
	5.0	8998.7	1326.3
PESO TOTAL (kg)			
CABO	4998.5		
CABO	1326.3		

NOTAS GERAIS

- Concreto a usar: fck = 25.0 MPa.
- Medidas expressas em centímetros. Escalas indicadas no desenho.
- Não tomar medidas do desenho com régua (escala).
- Observar comprimento mínimo de trapasse (emendas e esperas) exigidos.
- Obedecer cobrimentos das armaduras segundo as normas da ABNT e o projeto.
- Dispor armaduras de pele (costela) quando se indicar no desenho da ferragem.
- Jamais alterar a distribuição das armaduras de pilares nas respectivas seções.
- Projeto de fundações conforme RELATÓRIO 06092007.
- fornecido por CONCRESSONDA FUNDAÇÕES.
- No caso de dúvidas, ou na suspeita de engano no desenho, contatar o calculista.

GO	EMISSÃO INICIAL	Manoel	11/08/2016
REVISÃO	DESCRIÇÃO	VISTO	DATA
 <b>UNIVERSIDADE FEDERAL DO AMAZONAS</b> <b>PREFEITURA DA UFAM</b>			
08/08/2016 CAMPUS UNIVERSITÁRIO DA UFAM EM PARINTINS			
BLOCO 4			
PROJETO DE ESTRUTURA DE CONCRETO			
TÍTULO			
ARMADURAS NEGATIVAS			
LAJES DO PAVIMENTO COBERTURA			
ESCALA	INDICADA	DATA	PROJETO
		11/08/2016	Eng. Manoel Maia
			1314-EC-020-001
			000203/2015
			ARQUIVO
			1314-EC-020-001

R00  
08.EC.020